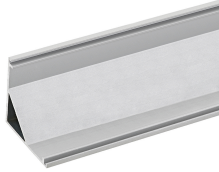
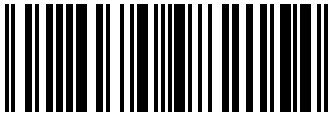


Art.-Nr.

**9821501****1m Eckenprofil 20**

Unser **Eckenbauprofil 20** in der 1m-Variante findet seinen Einsatzbereich an Wand und Decke. Durch die angewinkelte Liegefläche des LED-Bandes von 45°, wird der Raum optimal ausgeleuchtet. Des Weiteren wird es zur Wärmeableitung des LED-Streifen verwendet, wodurch sich die Lebensdauer des verbauten Produktes verlängert. Zusätzlich dient es als Schutz vor Staub und Feuchtigkeit.

In Verbindung mit einer matten oder opalen Abdeckung wird das Licht gestreut und das Lichtbild deutlich homogener. Alternativ kann auch eine klare Abdeckung verbaut werden. In das Profil können LED-Streifen bis zu einer maximalen Breite von 21,1mm eingebaut werden.



4028085982154

