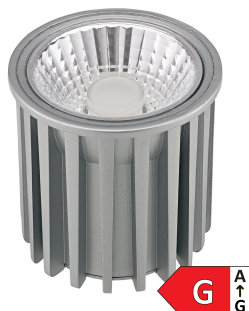


Art.-Nr.

**5721401**



Dimmbar



4028085572140

## 9W Diled Modul 570lm 2700K 60° dim

Unser 9W **Diled Einbaumodul** ist konstruiert für die Umrüstung von Standard-Einbauleuchten. Der einzigartige Reflektor imitiert perfekt den von einer Halogenvariante. Durch den hohen Farbwiedergabeindex von RA95 ist eine nahezu Tageslicht ähnliche Farbwiedergabe garantiert.

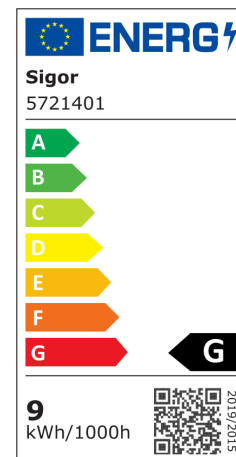
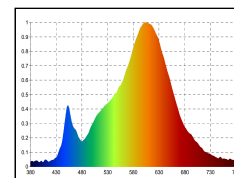
Das Einbaumodul besitzt eine patentierte Kunststofflinse, die für eine blendfreie Ausleuchtung sorgt. Das Lumenpaket unseres Diled Modul lässt sich mit einer 75W herkömmlichen GU10 vergleichen.

Für Verbraucher bieten wir, die Sigor Licht GmbH, 5 Jahre Garantie auf die Funktion.

Weitere Informationen und Garantiebedingungen finden Sie Bereich für die Downloads.

|   |                    |
|---|--------------------|
| <b>Nutzlichtstrom</b>                       | 570 lm             |
| <b>Leistungsaufnahme</b>                    | 9 W                |
| <b>Leistungsaufnahme herkömmliche Lampe</b> | 80 W               |
| <b>Farbtemperatur</b>                       | 2700 K             |
| <b>Lichtfarbe</b>                           | Warmweiss-Extra    |
| <b>Farbe der Lichtquellenabdeckung</b>      | klar               |
| <b>Farbwiedergabe Ra/CRI</b>                | 95                 |
| <b>Farbkonsistenz</b>                       | 5 sdc <sub>m</sub> |
| <b>Ausstrahlwinkel</b>                      | 60 °               |
| <b>Socket</b>                               | Festanschluss      |
| <b>Lampenbezeichnung</b>                    | PAR16              |
| <b>Länge</b>                                | 50 mm              |
| <b>Breite</b>                               | 50 mm              |
| <b>Höhe</b>                                 | 51 mm              |
| <b>vpeUmkarton1</b>                         | 10 stck            |
| <b>Schutzart</b>                            | IP20               |
| <b>Anwendungsbereich</b>                    | Innenraum          |
| <b>TaMin</b>                                | -20 °C             |
| <b>TaMax</b>                                | 40 °C              |
| <b>Lagertemperaturbereich</b>               | -20...+80 °C       |
| <b>Leistungsfaktor λ</b>                    | 0.9                |
| <b>Nennspannung</b>                         | 230 V              |
| <b>Netzfrequenz</b>                         | 50/60 Hz           |
| <b>Nennstrom</b>                            | 41 mA              |
| <b>energieverbrauchKwh1000h</b>             | 9 kWh/1000h        |
| <b>Zündzeit</b>                             | 0.2 s              |
| <b>Lebensdauer</b>                          | 50000 h            |
| <b>Bemessungslebensdauer</b>                | L80/B10            |
| <b>Schaltzyklus</b>                         | 100000             |

Spektrale Strahlungsverteilung im Bereich 180 - 800 nm



**Restlichtstrom** 0.8